

NORME DI COMPORTAMENTO IN CASO DI EMERGENZA

MISURE PREVENTIVE

- È vietato fumare e fare uso di fiamme libere nelle aree con divieto e nei locali dove l'accesso di personale è saltuario
- Non manomettere gli estintori ed altri dispositivi di sicurezza.
- Non ingombrare nè sostare negli spazi antistante gli estintori, gli idranti e le uscite di emergenza.
Evitare di accumulare materiali infiammabili (carta, cartoni, etc.)
Segnalate la presenza di malfunzionamenti agli impianti elettrici.

MISURE IN CASO DI EMERGENZA

- Soccorso pubblico di emergenza tel. 113
Vigili del Fuoco tel. 115
Carabinieri tel. 112
Pronto intervento guardia medica tel. 118

In caso di incendio, se addestrati, tentare l'estinzione dell'incendio

- Non usare acqua per spegnere incendi su apparecchiature elettriche e/o in tensione.

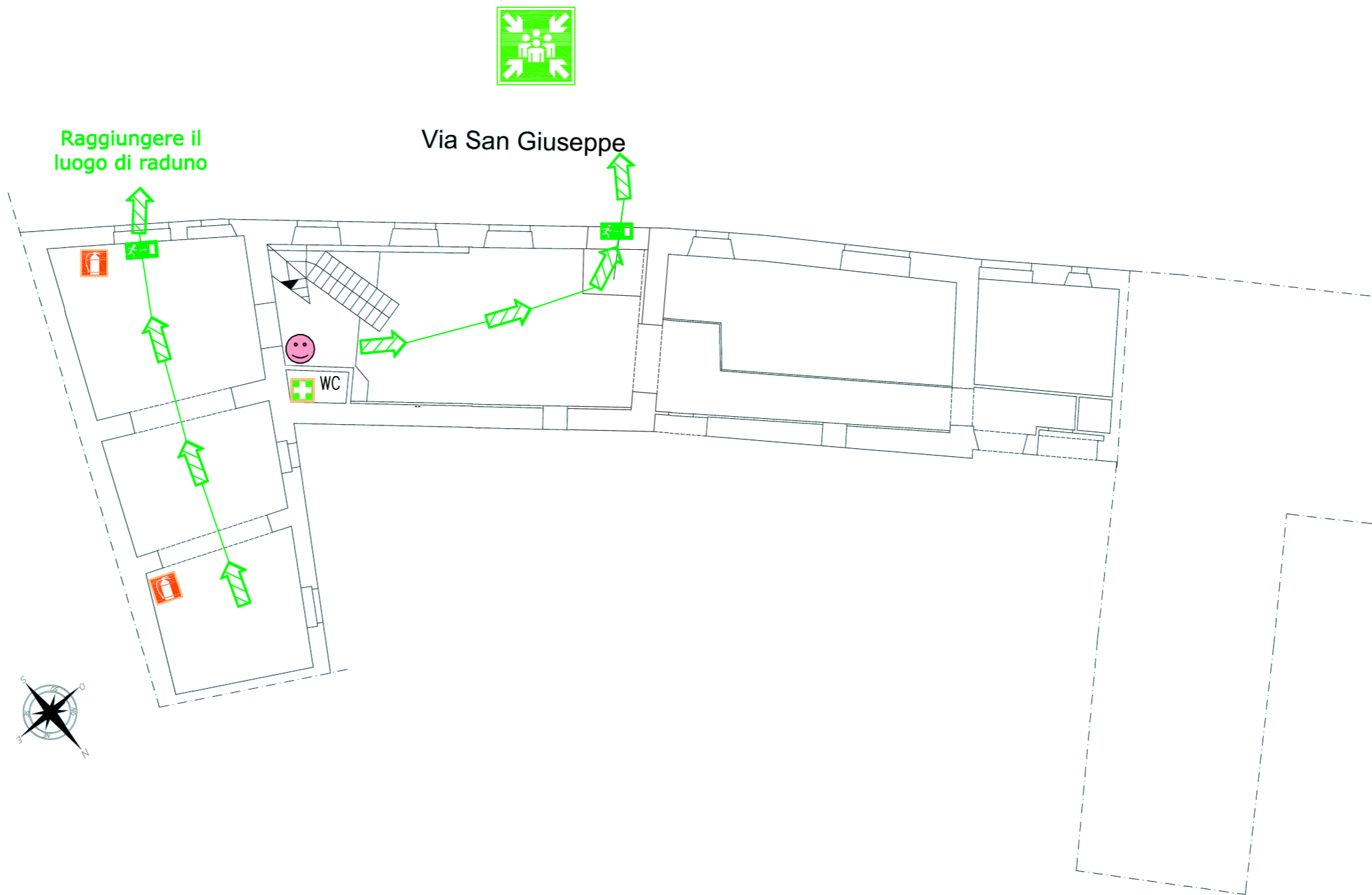
Abbandonare ordinatamente i locali seguendo le indicazioni delle vie di esodo

- Non usare ascensori o montacarichi:
USARE LE SCALE

Lasciare l'edificio attraverso le apposite uscite e recarsi al luogo di raduno

MISURE IN CASO DI TERREMOTO

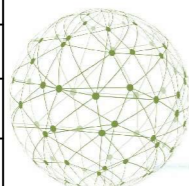
Senza attendere nessuna segnalazione, raggiungere con prudenza, il "Punto di Raduno" indicato sulla planimetria



PIANTA PIANO TERRA

LEGENDA

	VOI SIETE QUI		PERCORSO DI USCITA ORIZZONTALE
	USCITA DI EMERGENZA		CASSETTA PRIMO SOCCORSO
	LUOGO DI RADUNO		ESTINTORE PORTATILE



CAP&G
CONSULTING

Servizio di Prevenzione e Protezione Aziendale

PLANIMETRIA DI EMERGENZA

PALAZZO DOTTI
VIA SAN GIUSEPPE - SANSEPOLCRO (AR)